



Observatorio Político
DE MUJERES N26

SOMOS MAYORÍA, NO QUEREMOS SER REPRESENTADAS EN MINORÍA

Boletín N. 2

MUJERES:
**LA MAYORÍA EXCLUIDA
DE LA REPRESENTACIÓN
POLÍTICA**

**RESULTADOS PRELIMINARES
ELECCIONES 2017**



Observatorio Político
DE MUJERES N26

SOMOS MAYORÍA, NO QUEREMOS SER REPRESENTADAS EN MINORÍA

El Observatorio Político de las Mujeres, conformado por el Grupo Sociedad Civil con apoyo del Instituto Nacional Demócrata (NDI), la Coalición Todas y la Red de Mujeres Inter-partidarias, en el marco del Observatorio N26 tiene el agrado de presentar el II Boletín sobre la participación política de las mujeres en las Elecciones 2017, realizando un breve análisis sobre las diversas dimensiones de esta participación.

OBSERVACION  **N26**

 **NDI**
INSTITUTO
NACIONAL
DEMOCRATA



HONDURAS CUENTA PARA EL 2017 CON UNA POBLACIÓN APROXIMADA DE 8,741,641 MILLONES DE HABITANTES.¹

LAS MUJERES REPRESENTAMOS EL **52.6%** DE LA POBLACIÓN QUE CORRESPONDE A **4,581,913**. ESTE PORCENTAJE SE DIVIDE EN UN **29.2% PARA EL ÁREA RURAL** Y **23.4% PARA EL ÁREA URBANA**.

La mayoría del Censo electoral lo conformaron mujeres en un 51%, de las cuáles participan activamente como votantes, aproximadamente un 63% (Datos TSE 2017).



LAS ASPIRACIONES A CARGOS DE ELECCIÓN POPULAR EN LOS QUE PARTICIPARON MUJERES, INICIANDO CON EL CARGO A PRESIDENTE/A DE LA REPÚBLICA, EN LAS QUE DE 10 PARTIDOS POLÍTICOS, SOLO UNA ASPIRANTE FUE MUJER: MARLEN ALVARENGA POR EL PARTIDO ANTICORRUPCIÓN (PAC), REPRESENTANDO EL **11% DEL TOTAL**², MIENTRAS QUE PARA DESIGNADOS/AS PRESIDENCIALES PARTICIPARON **63% HOMBRES** Y **37% MUJERES**, CON IGUALES NÚMEROS A LOS PORCENTAJES.

EN PARTICIPACIÓN POR GÉNERO EN LAS ELECCIONES PRIMARIAS LOS PARTIDOS CONTENDIENTES (PARTIDO NACIONAL, PARTIDO LIBERAL Y PARTIDO LIBERTAD Y REFUNDACIÓN) TUVIERON INTEGRADAS EN LAS LAS NÓMINAS 894 MUJERES **(47.3%)** Y 993 HOMBRES **(52.6%)** SIENDO EL MAYOR PORCENTAJE DE ESTA PARTICIPACIÓN PARA LAS MUJERES EN PUESTOS DE REGIDORURÍAS.

COMO RESULTADO DE ESTAS ELECCIONES PRIMARIAS, OBSERVAMOS EL PRIMER GRAN DESBALANCE EN LA ELECCIÓN DE MUJERES, YA QUE DE 384 PUESTOS 240 FUERON PARA HOMBRES **(62.5%)** Y SOLO 144 **(37.5%)** PARA MUJERES. ESTE PORCENTAJE ESTÁ MUY POR DEBAJO DE LA CUOTA ESTABLECIDA POR LA LEY **(50%)** PUESTO QUE EN LOS PARTIDOS CON MAYOR REPRESENTACIÓN ELECTORAL, ESTA CUOTA ES APLICADA EN LAS ELECCIONES PRIMARIAS³.

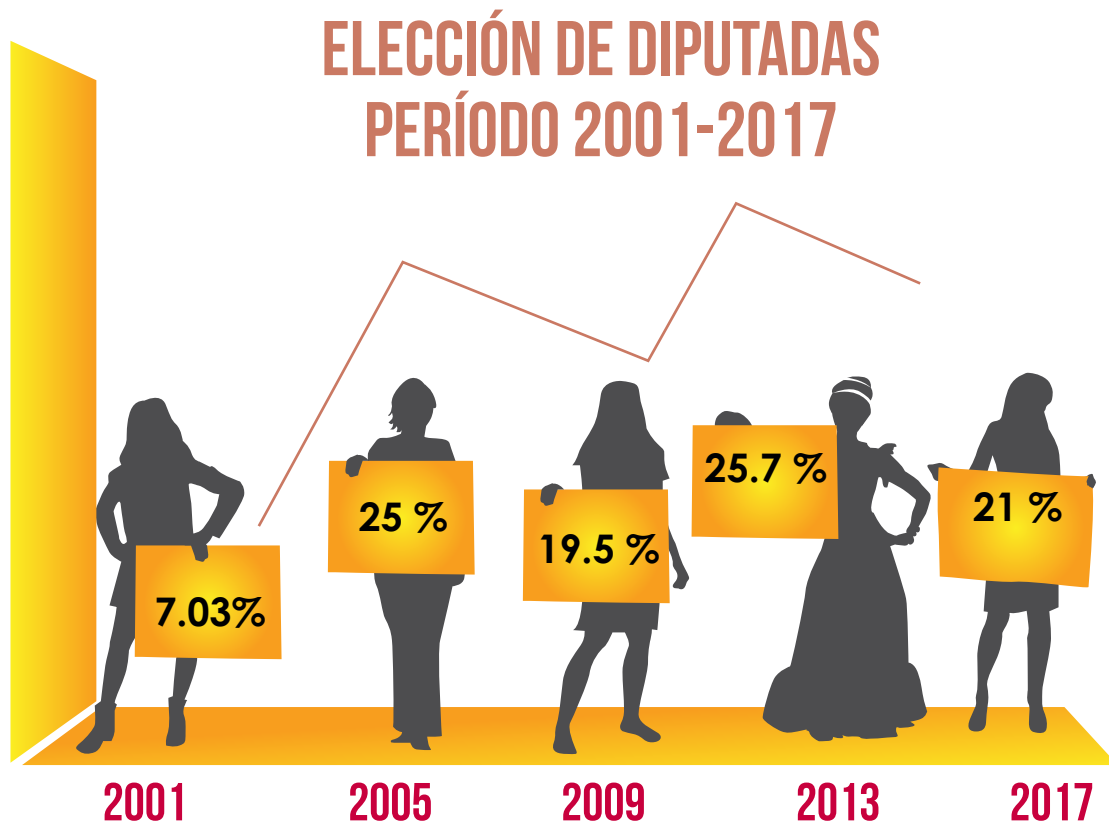
² Fuente: Elaboración propia en base a TSE, papeletas elecciones primarias de PN, PL, LIBRE,

³ Idem



PARA LAS ELECCIONES GENERALES 2017, DE 10 PARTIDOS POLÍTICOS QUE CONTENDÍAN EN EL PROCESO ELECTORAL 568 MUJERES (44%) Y 711 HOMBRES (56%).⁴

SIN EMBARGO, DE LOS 128 CURULES DISPONIBLES PARA DIPUTACIONES, SOLO 27 FUERON PARA MUJERES (21%) PORCENTAJE QUE ES MUCHO MENOR QUE EL LOGRADO PARA DIPUTACIONES EN LAS ELECCIONES 2013 (25.7%). PODEMOS OBSERVAR UN COMPORTAMIENTO DE ZIG-ZAG EN RELACIÓN A LA PARTICIPACIÓN DE LAS MUJERES A LO LARGO DEL TIEMPO DESDE QUE SE TIENEN REGISTROS ESTADÍSTICOS DIGITALES (2001).





Observatorio Político
DE MUJERES N26

MIENTRAS LA REPRESENTACIÓN MASCULINA DESDE EL AÑO 2001 SE MANTIENE EN UNA MEDIA DE 80% O MÁS, LA DE LAS MUJERES NO LOGRA ALCANZAR EL 20%, MANTENIÉNDOSE EN UN 19.8%



LAS 27 DIPUTADAS SE DISTRIBUYEN DE LA SIGUIENTE FORMA:



13

PARTIDO NACIONAL

8

PARTIDO LIBRE

3

PARTIDO LIBERAL

2

ALIANZA PATRIOTICA

1

PINU



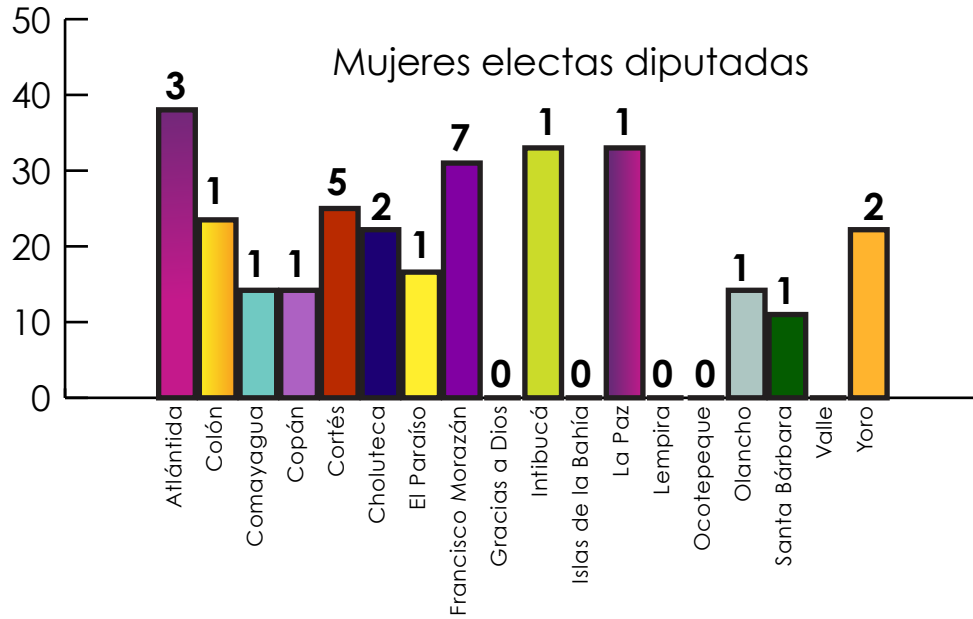
Observatorio Político
DE MUJERES N26

**EN RELACIÓN A LOS DEPARTAMENTOS LOS PORCENTAJES
SON LOS SIGUIENTES:**

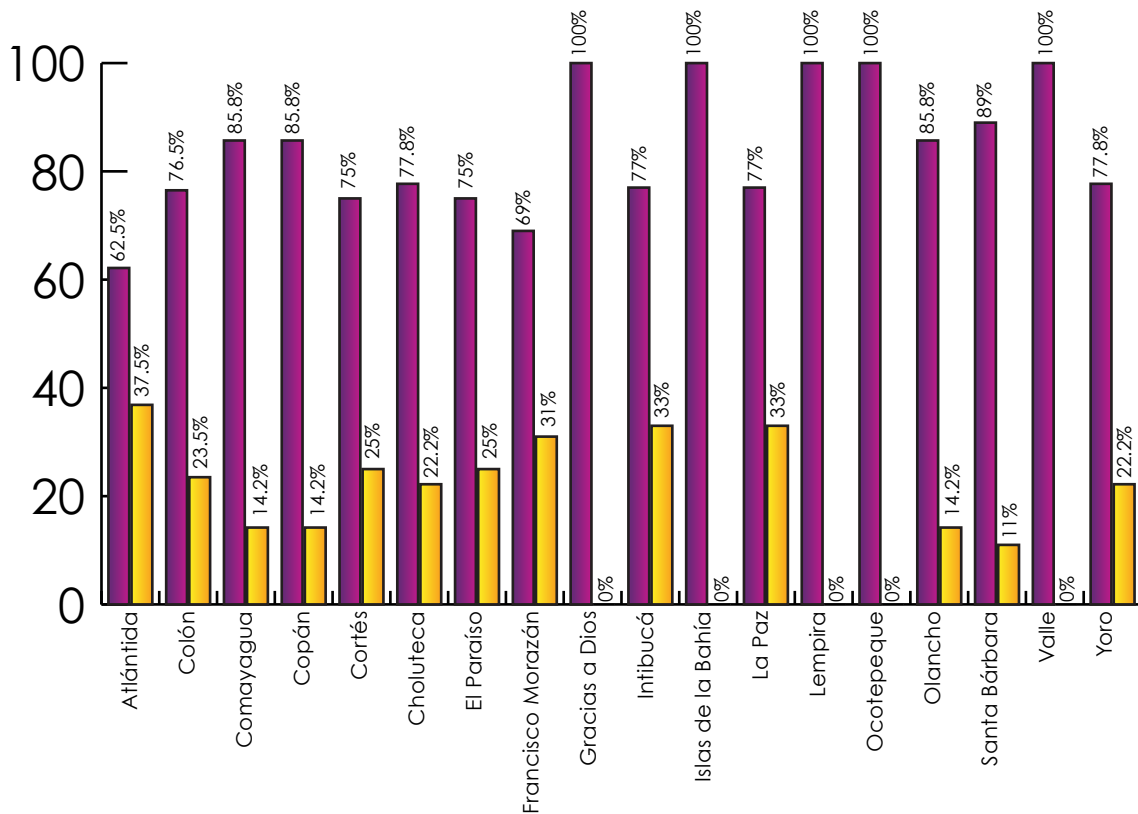
DEPARTAMENTO	MUJERES	%
Atlántida	Carmen Esperanza Rivera (PN) Scarlett Villanueva (LIBRE) Iveth Obdulia Matute (PN)	37.5%
Colón	Ariana Melissa Banegas Cárcamo (PN)	23.5%
Comayagua	Gloria Argentina Bonilla (PL)	14.2%
Copán	Olga Josefa Ayala (PN)	14.2%
Cortés	Sherly Arriaga (LIBRE) Linda Frances Donaire (LIBRE) Welsy Milena Vásquez (PN) Karen Dinora Osorto (Alianza Patriótica) Patricia Murillo (LIBRE)	25%
Choluteca	Clara María Laínez (PN) María Emérita Bardales (PN)	22.2%
El Paraíso	Sara Ismela Medina Galo (PN)	16.6%
Francisco Morazán	María Luisa Borjas (LIBRE) Johana Guicel Bermudez (PN) Norma Edinora Brooks (PL) Chara Margot González- Ashanty (LIBRE) Doris Gutierrez (PINU) Waleska Marlene Portillo (PN) Sobeyda Andino (PL)	31%
Gracias a Dios	Uninominal	0%
Intibucá	Olivia Marcela Zuniga (LIBRE)	33%
Islas de la Bahía	Uninominal	0%
La Paz	Gladys Aurora López (PN)	33%
Lempira	0	0%
Ocotepeque	0	0%
Olancho	Teresa Concepción Cáliz (PN)	14.2%
Santa Bárbara	Martha Concepción Figueroa (PN)	11%
Valle	0	0%
Yoro	Irma Aída Reyes (LIBRE) Dunia Lizeth Ortíz (AP)	22.2%



Observatorio Político DE MUJERES N26



Diputaciones ■ Hombres ■ Mujeres





CONCLUSIONES



- La paridad como requisito democrático no se está cumpliendo de acuerdo a Convenios y Protocolos Internacionales firmados por el Estado de Honduras (Consenso de Quito, Norma Marco Parlatino y X Conferencia de la CEPAL) puesto que el porcentaje de participación de las mujeres debe hacerse de cara a las Elecciones generales y no a las elecciones primarias, ya que si este criterio de paridad o cuota de participación de las mujeres se aplica solo a las elecciones primarias, el porcentaje de participación femenina queda “diluido” en las elecciones generales. La participación general de las mujeres después de las elecciones primarias fue del 37.5% de acuerdo al análisis del Observatorio Político con datos del TSE, siendo la mayoría de los puestos representados por mujeres el de regidoras.

- La fórmula establecida en el “Reglamento de aplicación del principio de paridad y del mecanismo de alternancia en la participación política de mujeres y hombres en los procesos electorales” de exigir la alternancia de forma obligatoria a partir de la 3, 4 y 5ta posición de acuerdo a la carga electoral, ubicó a las mujeres en las últimas posiciones, lo que afectó claramente su posibilidad de ser electas, como lo demuestra el primer porcentaje obtenido en las diputaciones 2017.

**¡SEGUIREMOS EXIGIENDO PUESTOS DE CALIDAD PARA LAS MUJERES!
¡SIN ALTERNANCIA REAL, NO EXISTE LA PARIDAD!**



Observatorio Político
DE MUJERES N26

SOMOS MAYORÍA, NO QUEREMOS SER REPRESENTADAS EN MINORÍA

OBSERVACION  **26**

 **NDI**
INSTITUTO
NACIONAL
DEMOCRÁTICO